

# Garrafas ÂMBARS



*Garrafas Âmbar*

# Caçulinha 300 ml

## ESPECIFICAÇÕES:

CÓDIGO REFERÊNCIA:	REF230
CAPACIDADE:	300 ml
TERMINAÇÃO / BOCA:	Coroa
DIÂMETRO DA TAMPA:	26 mm
MEDIDAS DO LACRE:	30 x 42 mm (600ml)
PESO:	200 gr
ALTURA:	190 mm
DIÂMETRO DO CORPO (Ø):	61,7 mm
COR:	Âmbar
ÁREA DA ROTULAGEM:	82,07 x 193,73 mm



*Garrafas Âmbar*

# Long Neck 355 ml (Rosca)

## ESPECIFICAÇÕES:

CÓDIGO REFERÊNCIA:	REF226
CAPACIDADE:	355 ml
TERMINAÇÃO / BOCA:	Rosca
DIÂMETRO DA TAMPA:	27 mm
MEDIDAS DO LACRE:	30 x 42 mm (600ml)
PESO:	220 gr
ALTURA:	227 mm
DIÂMETRO DO CORPO (Ø):	61,6 mm
COR:	Âmbar
ÁREA DA ROTULAGEM:	79,80 x 193,42 mm



*Garrafas Âmbar*

# Long Neck 355 ml (Coroa)

## ESPECIFICAÇÕES:

CÓDIGO REFERÊNCIA:	REF225
CAPACIDADE:	355 ml
TERMINAÇÃO / BOCA:	Coroa
DIÂMETRO DA TAMPA:	26 mm
MEDIDAS DO LACRE:	30 x 42 mm (600ml)
PESO:	220 gr
ALTURA:	227 mm
DIÂMETRO DO CORPO (Ø):	61,6 mm
COR:	Âmbar
ÁREA DA ROTULAGEM:	79,80 x 193,42 mm

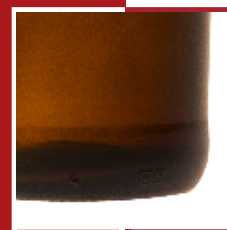


*Garrafas Âmbar*

# Cerveja Premium 500 ml

## ESPECIFICAÇÕES:

CÓDIGO REFERÊNCIA:	REF209
CAPACIDADE:	500 ml
TERMINAÇÃO / BOCA:	Coroa
DIÂMETRO DA TAMPA:	26 mm
MEDIDAS DO LACRE:	30 x 42 mm (600ml)
PESO:	314 gr
ALTURA:	230 mm
DIÂMETRO DO CORPO (Ø):	69 mm
COR:	Âmbar
ÁREA DA ROTULAGEM:	98,00 x 216,66 mm

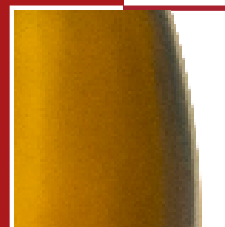


*Garrafas Âmbar*

# Belga 550 ml

## ESPECIFICAÇÕES:

CÓDIGO REFERÊNCIA:	REF203
CAPACIDADE:	550 ml
TERMINAÇÃO / BOCA:	Flip Top
DIÂMETRO DA TAMPA:	Flip Top
MEDIDAS DO LACRE:	68 x 65 mm (comum)
PESO:	500 gr
ALTURA:	270 mm
DIÂMETRO DO CORPO (Ø):	75 mm
COR:	Âmbar
ÁREA DA ROTULAGEM:	75,00 x 235,50 mm



*Garrafas Âmbar*

# Caçula 600 ml

## ESPECIFICAÇÕES:

CÓDIGO REFERÊNCIA:	REF207
CAPACIDADE:	600 ml
TERMINAÇÃO / BOCA:	Coroa
DIÂMETRO DA TAMPA:	26 mm
MEDIDAS DO LACRE:	30 x 42 mm (600ml)
PESO:	300 gr
ALTURA:	230 mm
DIÂMETRO DO CORPO (Ø):	74,6 mm
COR:	Âmbar
ÁREA DA ROTULAGEM:	106,71 x 234,24 mm



*Garrafas Âmbar*

# Std Âmbar 600 ml

## ESPECIFICAÇÕES:

CÓDIGO REFERÊNCIA:	REF235
CAPACIDADE:	600 ml
TERMINAÇÃO / BOCA:	Coroa / Rolha
DIÂMETRO DA TAMPA / ROLHA:	26 mm / 19,5 mm
MEDIDAS DO LACRE:	30 x 42 mm (600ml)
PESO:	435 gr
ALTURA:	286 mm
DIÂMETRO DO CORPO (Ø):	73 mm
COR:	Âmbar
ÁREA DA ROTULAGEM:	104,00 x 229,22 mm





*Garrafas Âmbar*

# Químico 1100 ml

## ESPECIFICAÇÕES:

CÓDIGO REFERÊNCIA:	REF232
CAPACIDADE:	1100 ml
TERMINAÇÃO / BOCA:	Rosca
DIÂMETRO DA TAMPA:	31 mm
MEDIDAS DO LACRE:	38 x 42 mm (Rio)
PESO:	544 gr
ALTURA:	219 mm
DIÂMETRO DO CORPO (Ø):	95 mm
COR:	Âmbar
ÁREA DA ROTULAGEM:	140,00 x 298,30 mm



*Garrafas Âmbar*

# Cerveja Growler 1900 ml

## ESPECIFICAÇÕES:

CÓDIGO REFERÊNCIA:	REF208
CAPACIDADE:	1900 ml
TERMINAÇÃO / BOCA:	Rosca
DIÂMETRO DA TAMPA:	38 mm
MEDIDAS DO LACRE:	68 x 23 mm (38mm)
PESO:	1124 gr
ALTURA:	278 mm
DIÂMETRO DO CORPO (Ø):	127,5 mm
COR:	Âmbar
ÁREA DA ROTULAGEM:	140,00 x 400,35 mm

